



# Leather Wall

**ALANDAR**  
wall & floor solutions

## چرم و کاربرد های آن در طراحی داخلی

چرم یک متریال با ظاهری بسیار خاص است که همیشه دارای جایگاه ویژه ای در دنیای مد است. از چرم همانند سایر روکش ها و پارچه ها برای پوشش زمین ، روکش مبل ها و اکسسوری های مختلف در دکوراسیون داخلی استفاده می شود. چرم دارای ظاهر منحصر به فرد و بافتی است که گذر زمان خاص تر نیز می شود. در هر مکانی استفاده از چرم و بافت خاص آن امکان پذیر است. کاربرد چرم در دکوراسیون داخلی باعث ایجاد ظاهر بی نظیری خواهد شد. گران تر و با ارزش بودن متریال چرم به دلایل زیر می باشد :

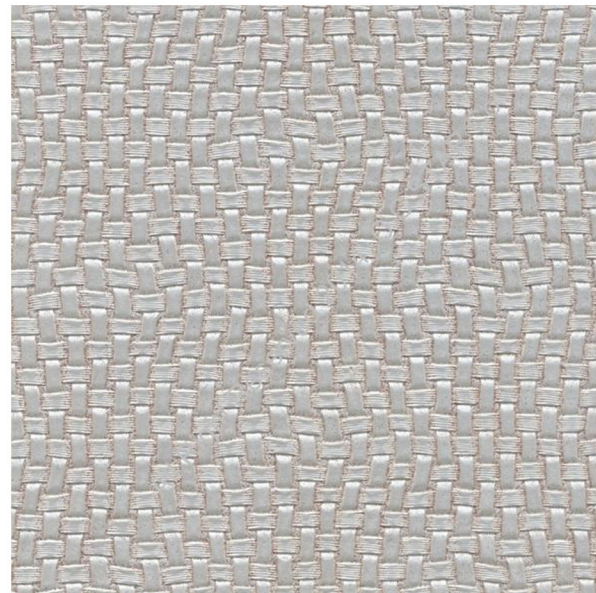
- 1- مقاومت بسیار بالا
- 2- ایجاد ظاهری متفاوتی در مکان
- 3- حفظ ظاهر خاص و درخشان خود در هر شرایطی

از مبل های چرمی ، صندلی های چرمی ، اکسسوری های چرمی و فرش های چرمی به منظور پوشش کف زمین استفاده می شود که ظاهر شاخص و زیبایی را به خانه می بخشند. این ظاهر هیچ گاه دمده و قدیمی نمی شود و همواره از زیبایی جادویی بهره مند است.

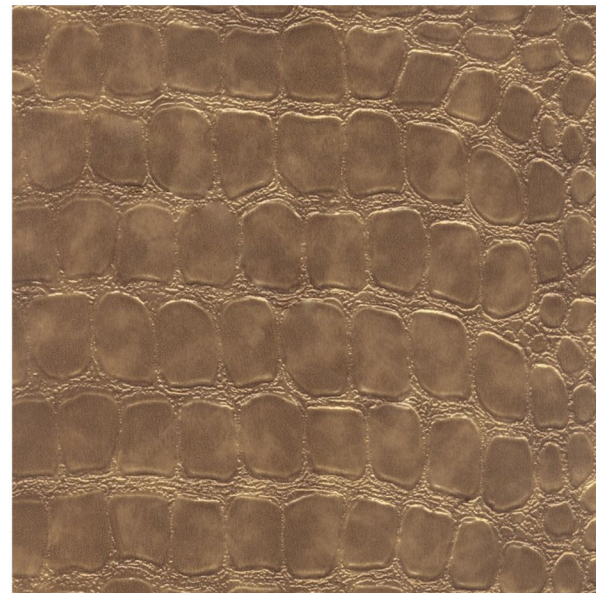
کاربرد چرم در دکوراسیون داخلی دارای مزایای بسیاری می باشد و که بیشتر افراد از آن آگاه نیستند. تمیزی و ضد لک بودن چرم یکی از اصلی ترین و مهم ترین مزیت های این متریال محسوب می شود. راحت تمیز شدن چرم حتی از ویژگی های ضد آب بودن ، ضد لک بودن و عدم حفظ بوی نامطبوع در خود نیز بیشتر اهمیت دارد. چرم علاوه بر کاربرد در مبلمان و اکسسوری ها ، به عنوان پوشش دیوار نیز مورد استفاده قرار می گیرد.

استفاده از پوشش چرمی بر روی دیوار مکان هایی مانند اتاق خواب و یا سالن نشیمن ، باعث ایجاد مکانی مجلل و شیک خواهد شد.

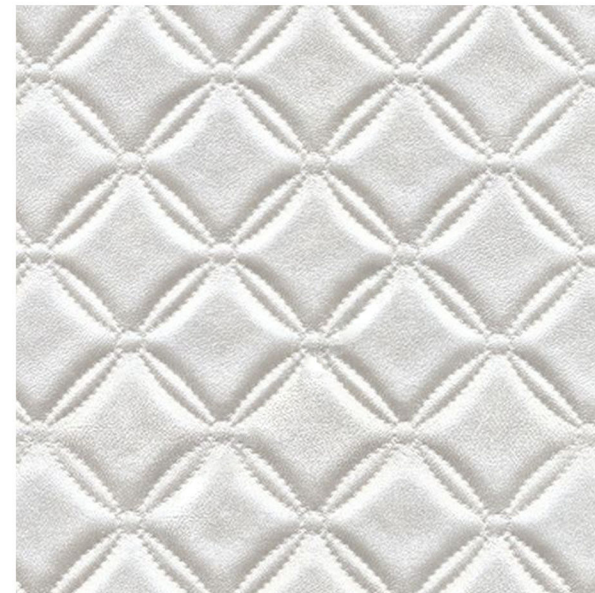




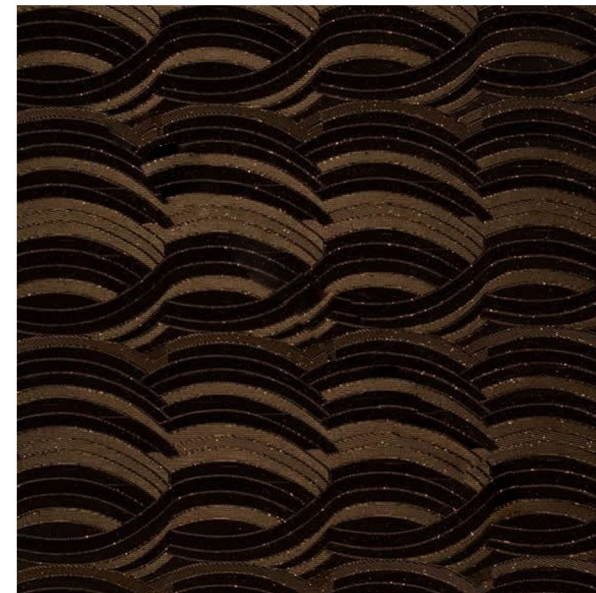
دیوارپوش های چرمی طرح حصیری



دیوارپوش PVC با روکش چرم کروکودیل



دیوارپوش PVC طرح چرم برجسته لمسه



دیوارپوش های چرمی طرح موجی



دیوارپوش PVC با روکش چرم پوست ماری



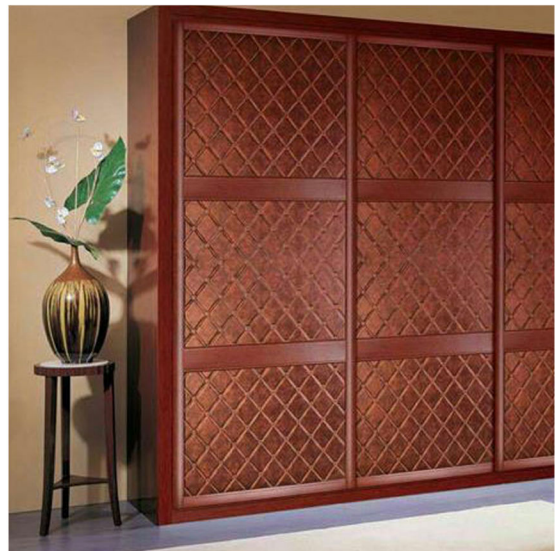
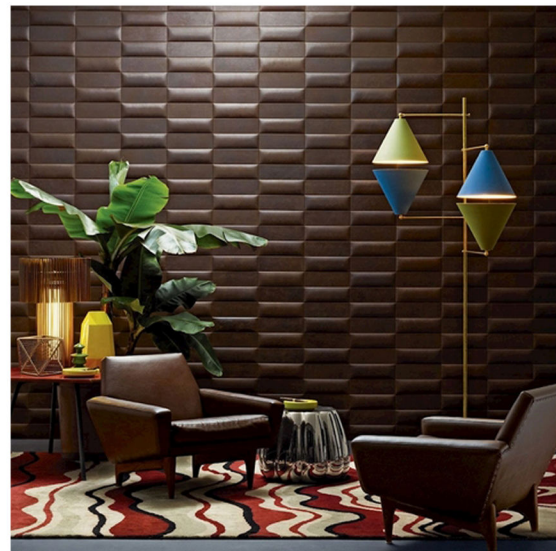
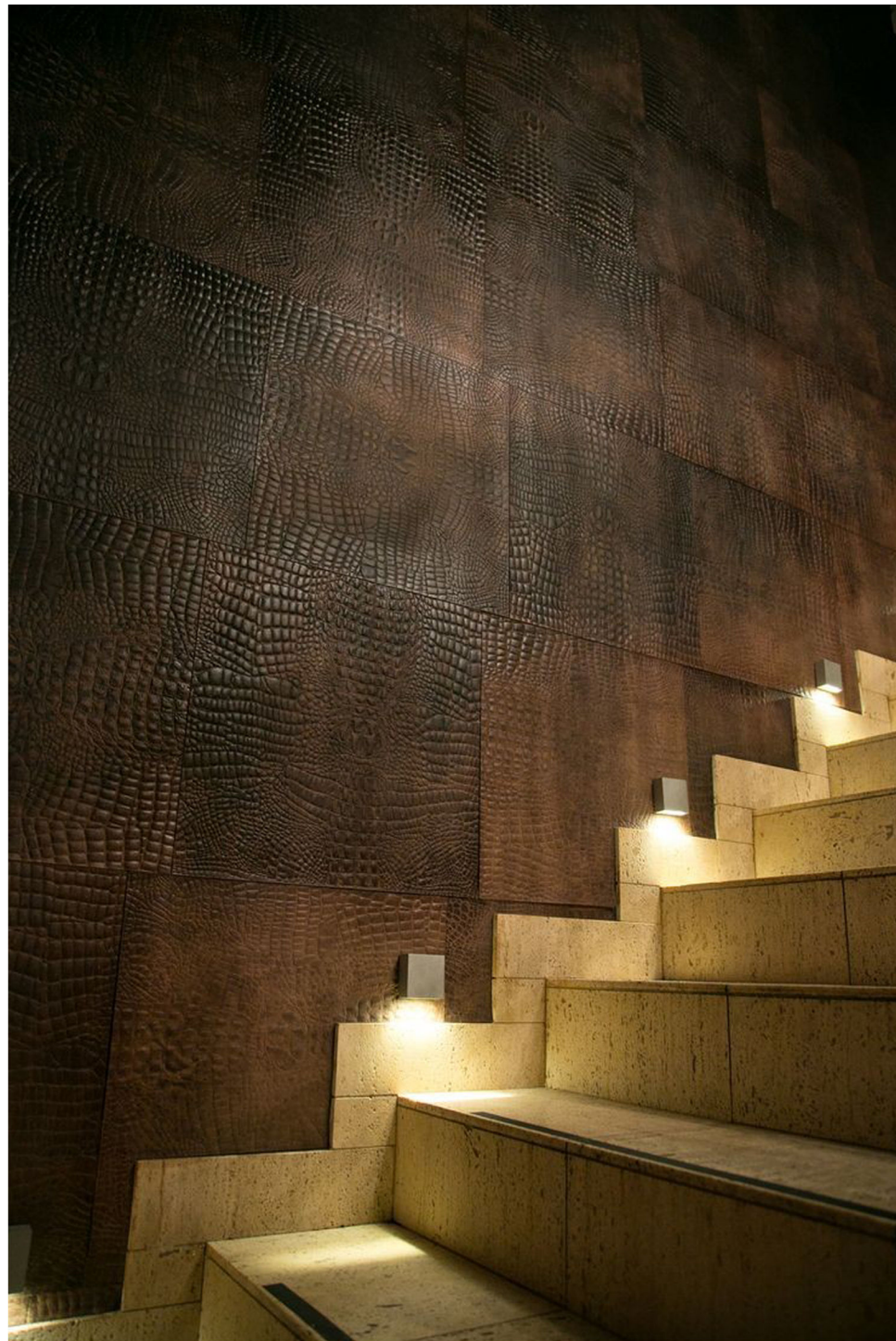
دیوارپوش PVC با روکش چرم متالیک



دیوارپوش های چرمی طرح پانچی



دیوارپوش های چرمی طرح اداری





















## روش مراقبت از ورق های روکش چرم

1- ورق های با روکش چرمی را به طور مرتب با استفاده از یک پارچه و یا یک برس نرم خاک گیری کنید.

2- حداقل ماهی یک بار این ورق ها را ترجیحا" با جاروبرقی گردگیری نمائید.

3- هرگز از تینر و حلال های آلی و مواد شیمیایی سفید کننده و یا پاک کننده کفش برای نظافت اینگونه روکش ها استفاده نکنید ، چون باعث آسیب دیدن رنگ و لایه فیکس شده روی آن میشود.

4- قبل از استفاده از هر نوع پاک کننده ای حتما" ابتدا آنرا در قسمت هایی که در معرض دید نیست امتحان فرمائید .



## مزایای محصولات ما :

**ضد آب:** بدلیل وجود لایه قوی چسب که در زیر روکش چرم بکار برده شده ، این محصولات عایق رطوبت بوده و حتی در صورت صدمه دیدن روکش چرمی ، رطوبت از آن عبور نخواهد کرد .



**ضد گرد و خاک :** جهت چربی یا چرک زدایی از اسفنج یا پارچه ای نرم و نمناک را به کف شامپوی بچه آغشته کرده و روی آن بکشید، سپس سطح چرم را با یک پارچه تمیز و نرم خشک کنید .



**بازیافت پذیر:** دیوارپوش های چرمی استار MDF و PVC با روکش چرم قابل برش در هر اندازه می باشند و به سبب چسبندگی بسیار بالای روکش ها ، در زمان برش به هیچ وجه با مشکل روبرو نخواهند شد.



**عایق صوتی :** محصولات استار عایق صوتی می باشد به گونه ای از نفوذ صدا به دیوار یا مکانی از آن استفاده شده است جلوگیری خواهد کرد.



**ضد حریق :** در صورت قرار گرفتن دیوارپوش چرمی استار در نزدیکی منابع حرارتی مانند شومین، شومینه، اجاق گاز و ..... هیچ صدمه ای به آنها وارد نمی شود، چرا که ضد حریق هستند.





ردیف	ویژگی شرح آزمون	حد استاندارد	نتیجه آزمون	نوع نقص		
				بحرانی	عمده	جزئی
۱	نوع تخته	مطابق جدول ۱	MDF با روکش چرم مصنوعی	*		
۲	ضخامت نسبت به مقدار اسمی (میلی متر)	مطابق جدول ۱	۱۸/۳	*		
۳	طول تخته (میلی متر)	مطابق جدول ۱	۲۸۰۰	*		
۴	عرض تخته (میلی متر)	مطابق جدول ۱	۱۲۲۰	*		
۵	چگالی	۰/۶۵ تا ۰/۸۰	۰/۷۵	*		
۶	مسطح بودن	حداکثر ۲	۰/۷۵	*		
۷	آسیب دیدگی روکش در لبه	مطابق جدول ۱	< ۰/۱	*		
۸	معایب سطح	مطابق جدول ۱	فاقد معایب خطی و خطی	*		
۹	مقاومت به لک شدن (درجه بندی)	بزرگتر یا مساوی ۳	درجه ۳	*		
۱۰	مقاومت در برابر ترک خوردن (درجه بندی)	بزرگتر یا مساوی ۳	درجه ۳	*		
۱۱	انتشار گاز فرم آلدهید	حداکثر ۰/۷	۰/۴	*		
۱۲	مقاومت خمشی	مطابق جدول ۱	۲۵/۷۱	*		
۱۳	مدول الاستیسیته	مطابق جدول ۱	۲۸۷۱/۴۹	*		
۱۴	مقاومت چسبندگی داخلی	مطابق جدول ۱	۰/۹۰	*		
۱۵	مقاومت به سایش	مطابق جدول ۲	طبقه ۲	*		
۱۶	نشانه گذاری	طبق بند ۸	دارد	*		

ALAMDAR  
wall & floor solutions

مشهد، خیابان فلسطین، بین ۱۸ و ۲۰

تلفن: ۰۵۱ - ۳۷۶ ۱۵۳ ۱۵

[www.alamdargroup.com](http://www.alamdargroup.com)